



國立陽明交通大學

NATIONAL  
YANG MING CHIAO TUNG  
UNIVERSITY

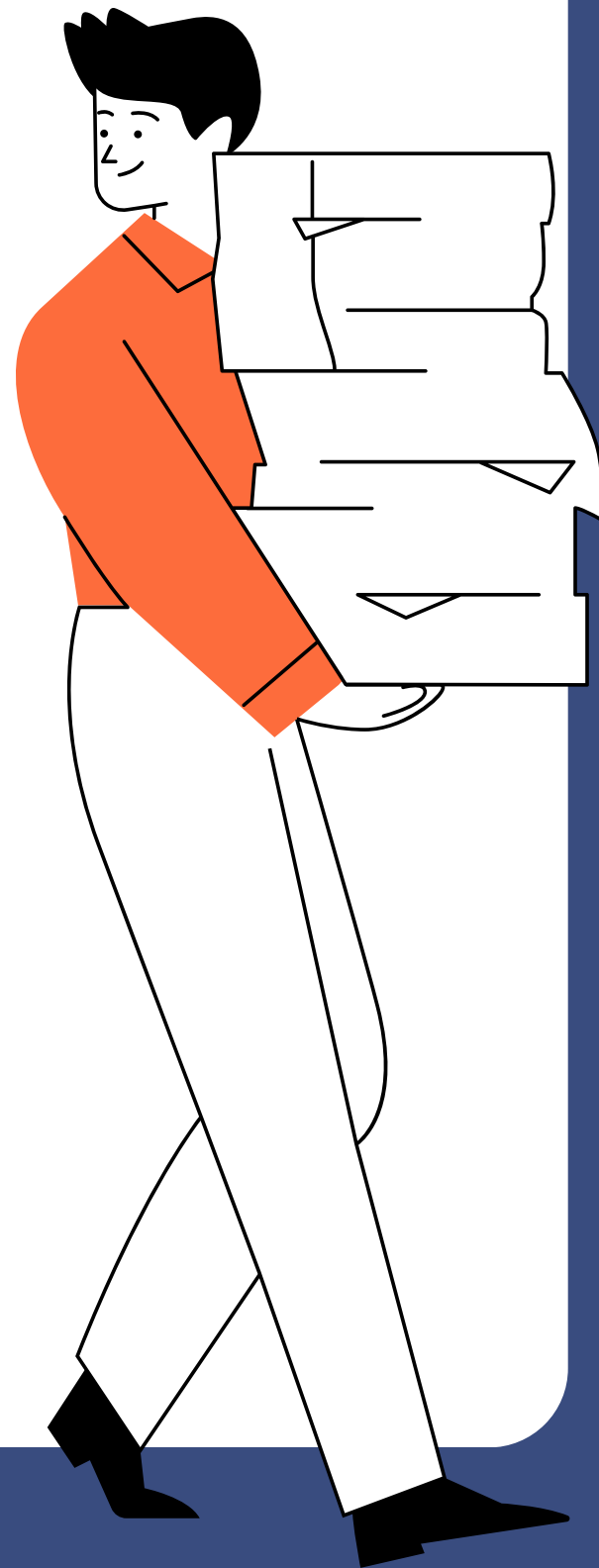
# 學術研究 倫理教育課程

Academic Research Ethics Education

必修學生修課懶人包

Mandatory student course package

113年7月中文版，若有異動以學校公告為基準



# 學倫修課說明一覽

#系統已預選必修單元

#110學年度起全校必修 #109學年度及以前依各校區原實施辦法處理

入學學年度	110學年度起	109學年度及以前	
實施對象	全校必修	陽明校區	交大校區 (含光復、台南、博愛、六家、台北校區)
必修課程 (最新學生課表請以臺灣學術倫理教育資源中心公告為基準)	18單元/6hr	大學部：免修	大學部及專科部 105前：6單元/2hr 106-109：18單元/6hr
		研究生(含在職專班) 105前：15單元/5hr 106-109：19單元/6hr20m	研究生(含在職專班) 105前：15單元/5hr 106-109：18單元/6hr
上課方式	至AREE平台以【必修學生】身分登入修課 *學校名稱：新竹市-國立陽明交通大學/ 帳號：學號/ 預設密碼：學號末5碼		
須完成時間	入學第二學期結束前		
結果查詢	完成課程與總測驗(85分以上)後，等待一天同步時間，並至學籍系統確認修課結果		

備註：如用【個人註冊】身分修課，需自行加選課程及填單申請課程採計

# 學倫修課懶人包

相關網頁連結

教育部臺灣學術倫理教育  
資源中心線上學習平台



[AREE平台](#) 

國立陽明交通大學  
教學發展中心



[更多說明](#) 

# 學倫修課懶人包

## 修課五步驟

### 步驟一：確認必修學生身分並登入網站

選擇登入身分前往課程網站

必修學生
必修教研人員
個人註冊者
管理者

查詢身分      註冊帳號

1. 登入身分請選【必修學生】
2. 縣市請選【新竹市】
3. 選擇【國立陽明交通大學】
4. 帳號：學號  
預設密碼：學號末5碼

# 學倫修課懶人包

## 修課五步驟

### 步驟二：首次登入(須完成以下設定)

#### 1. 帳號驗證：

登入後，系統會將驗證網址寄至帳號所登記之電子信箱，請您收信並點擊信中的驗證網址，當畫面出現「此 Email 已通過驗證」時，請點擊「請繼續使用系統」，並依照網頁指示操作。

\*驗證信可能因網路環境而有延遲狀況，請耐心等待，如沒有收到信，請至垃圾郵件查詢或點「重寄驗證信」。

\*如信箱錯誤，請先至本校學籍系統修改您所設定的信箱，並等待隔日資料同步正確後，再登入AREE平台。

#### 2. 帳號開通設定：

含簽署聲明書、變更密碼、個人資料確認與課程版本(語言)設定等。

\*如個人資料有錯誤，帳號開通完成後，請至本校學籍系統修改，等待隔日系統將會同步資料。



1. 個人資料說明 > 2. 更新基本資料 > 3. 課程版本設定 > 4. 上課說明 > 5. 測驗說明 > 6. 網站使用說明

臺灣學術倫理教育資源中心蒐集個人資料告知事項暨同意書 (必修學生與必修教研人員)

# 學倫修課懶人包

## 修課五步驟

### 步驟三：打開課表，閱讀全部已預選之必修課程

#### 1. 打開課表：

【課程專區】→【我的課表與總測驗】。

The screenshot shows a web interface with a dark blue header containing navigation links: 回首頁, 最新消息, 中心簡介, 課程專區 (highlighted with an orange box), 學習歷程, 資源分享, and 新手上路. Below the header is a breadcrumb trail: 首頁 / 課程專區. The main content area is titled 課程專區 and contains two buttons: 課程總覽 and 我的課表與總測驗 (highlighted with an orange box). Below the buttons is a summary text: 本次共修習18個單元，已修習完畢0個單元，尚未修習完畢18個單元。通過總測驗可獲得時數6小時0分鐘。已修習過的單元無法退選。已通過總測驗的單元可到「學習歷程」複習。 Below this is a table with two columns: 單元名稱 and 修課日期. The table lists three units: 0101\_研究倫理定義與內涵, 0102\_研究倫理專業規範與個人責任, and 0103\_研究倫理的政府規範與政策. At the bottom of the page, there is a blue button labeled 總測驗 (highlighted with an orange box). Red arrows indicate the path from the 課程專區 menu item to the 我的課表與總測驗 button, and from that button to the 總測驗 button.

單元名稱	修課日期
0101_研究倫理定義與內涵	
0102_研究倫理專業規範與個人責任	
0103_研究倫理的政府規範與政策	

#### 2. 修讀全部單元後，於最下方點【總測驗】即可測驗

# 學倫修課懶人包

## 修課五步驟

### 步驟四：通過總測驗（可立即下載修課證明）

#### 1. 總測驗門檻為85%

每日有5次未通過機會（以送出答案時間為準），晚上12點將重新計算次數。



Home / 最新消息 / 中心簡介 / 課程專區 / **學習歷程** / 資源分享 / 新手上路

首頁 / 課程專區

### 測驗結果

答對率 97.14%	測驗結果：35題中共答對34題，答對率97.14% 恭喜您通過總測驗，您可以至「學習歷程」申請修課證明。 也誠摯邀請您給予我們評價，讓我們更加茁壯！
---------------	--

歡迎填寫滿意度調查問卷 查看學習歷程

答錯單元統計

#### 2. 完成測驗後，可至【學習歷程】下載修課證明

證書請自行留存。



# 學倫修課懶人包

## 修課五步驟

### 步驟五：學倫修課註記查詢(系統同步時間約1日)

通過總測驗後，請至本校【學籍成績系統】查詢  
「通過註記」做最終確認

【成績】→【成績管理】→【學生成績瀏覽】→學倫課程註記狀況  
(會有通過或不通過標註)





# 聯絡窗口

來信請告知欲詢問問題，並提供系所名稱(全名)、姓名、學號、學制。

## 必修學生帳號相關問題：

請洽「教務處教學發展中心」  
yachen19@nycu.edu.tw (62201)

## 系統及個人註冊帳號相關問題：

請洽「教育部臺灣學術研究倫理教育資源中心  
客服信箱」  
aree\_service@nycu.edu.tw (03-571-5751)

